

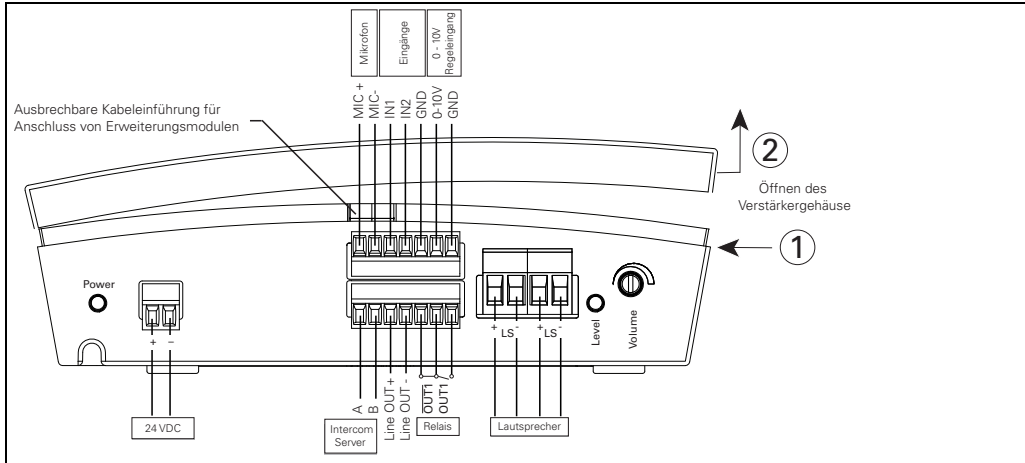
Verstärker AF 20D

Digitaler 20 Watt Verstärker mit Kunststoffgehäuse für den Anschluss an einen Intercom Server. Ausgangsleistung 1 x 20 Watt bei 4 Ohm bzw. 2 x 10 Watt bei 8 Ohm.

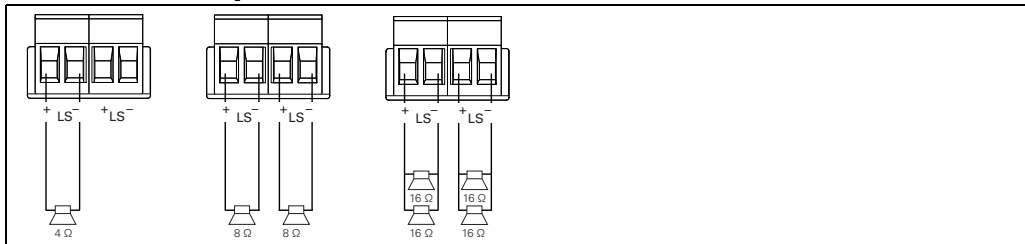
Lieferumfang

- Verstärker
- Wandmontage Kit

Anschluss



Anschluss Lautsprecher



Einstellung

Die Einstellung der Lautstärke erfolgt über das Potentiometer „Volume“ und im CCT 800 unter Teilnehmer > Audio Features.

LED Anzeige

LED „Power“

- Permanent grün: Spannungsversorgung vorhanden
- Grün blinkend: Spannungsversorgung über Intercom Server (A,B)
- Permanent rot: Kurzschluss am Lautsprecher

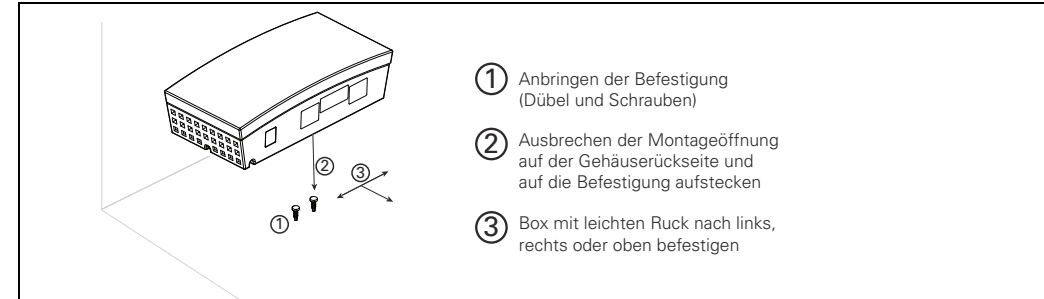
LED „Level“

- LED rot: Übersteuerung des Verstärkers (Clipping)
- LED grün/orange: Aussteuerung in Ordnung

Montage

Der Verstärker kann auf 2 Arten montiert werden:

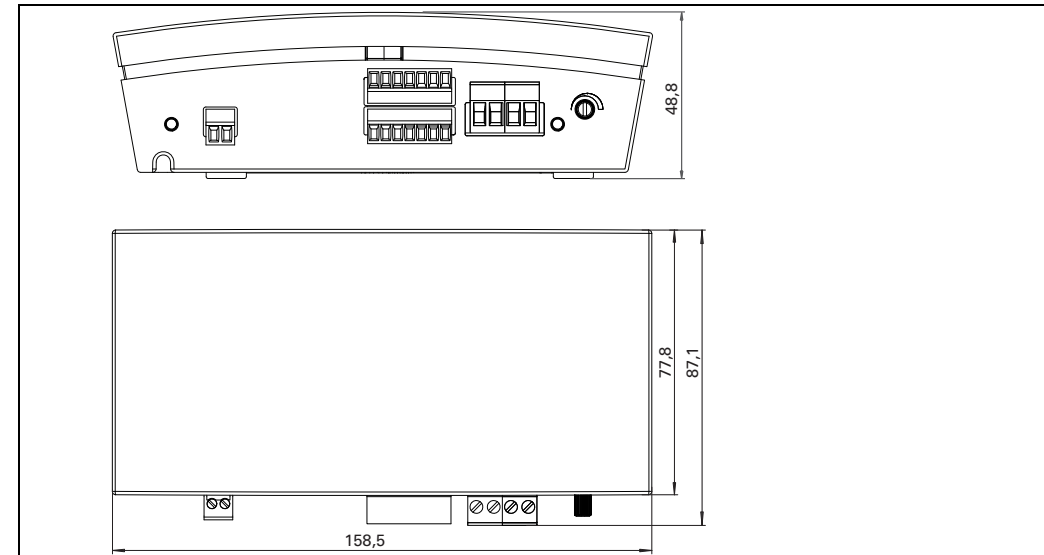
- Wandmontage Kit (im Lieferumfang)



- Hutschienenhalter Montage Kit ET 901-HSH35 (nicht im Lieferumfang)
-> Montage siehe Beipackzettel ET 901-HSH35

Abmessungen

Abmessungen in mm, kein Maßstab!



Die aktuellste Version der Software und Dokumentation erhalten Sie unter:
www.software-manuals.com

Achtung

- ⚠ Vorsichtsmaßnahmen bei Handhabung elektrostatisch gefährdeter Bauelemente beachten!
- ⚠ Das Gerät darf nur von autorisiertem Fachpersonal installiert werden.

Hinweis des Herstellers

- CE Dieses Gerät erfüllt die Anforderungen der EU-Richtlinie 2014/30/EU. Hierfür trägt das Gerät die CE-Kennzeichnung.

Bitte bewahren Sie diese Beschreibung sorgfältig auf!

Type: D-BZ-AF20D, Version: 1.2/0811

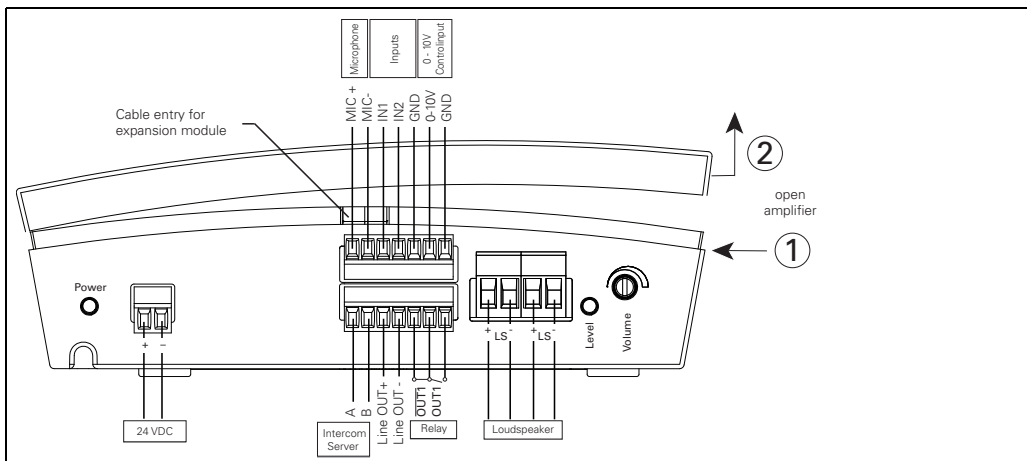
Amplifier AF 20D

Digital 20 watt amplifier with polycarbonate housing for connection to an Intercom Server. Output power 1 x 20 watt at 4 ohm loudspeaker or 2 x 10 watt at 8 ohm loudspeakers.

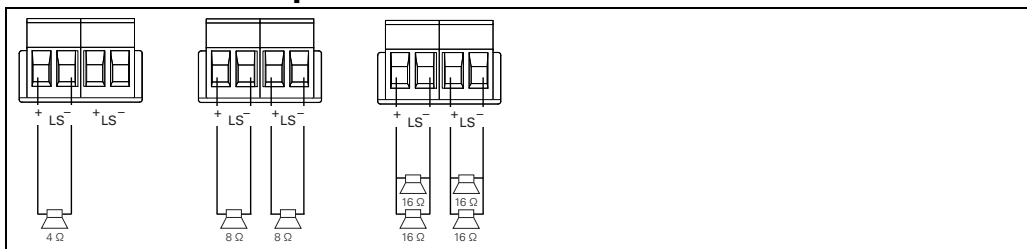
Extent of supply

- Amplifier
- Wallmount Kit

Connection



Connection of loudspeaker



Settings

The volume control is carried out via the potentiometer "Volume" and via CCT 800 at Subscriber > Audio - Features

LED status indication

LED "Power"

- Permanent green: power supply existent
- Green blinking: Power supply over Intercom Server (A,B)
- Permanent red: short-circuit at the loudspeaker

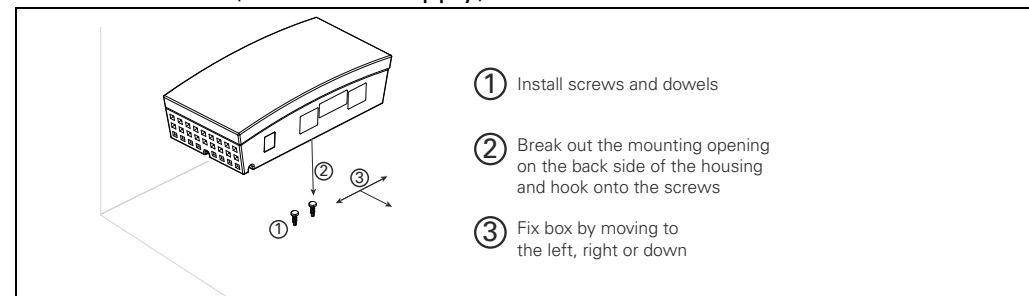
LED "Level"

- LED red: too much amplification (Clipping)
- LED green / orange: amplification ok

Mounting

It is possible to mount the Amplifier in two different ways:

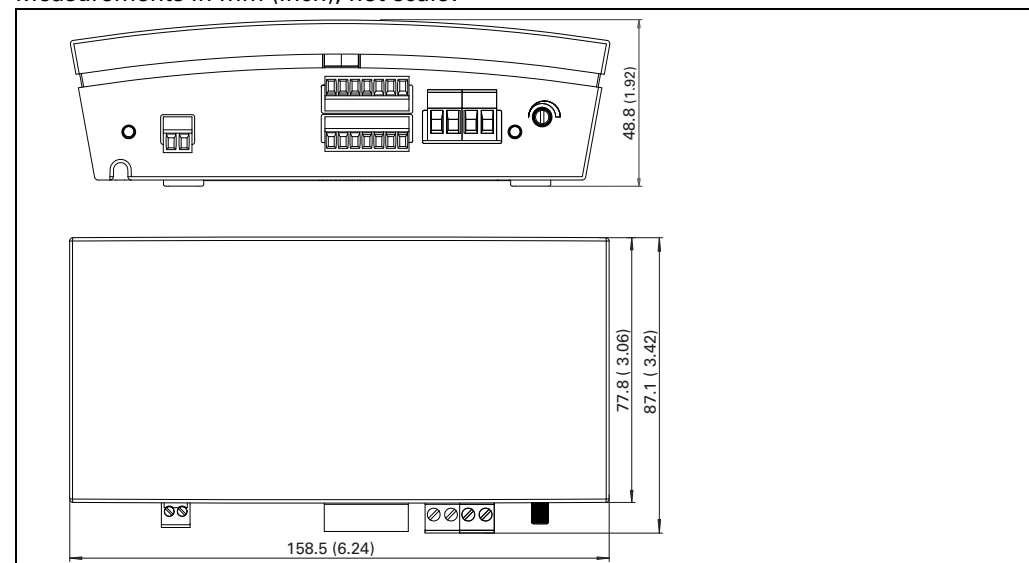
- Wallmount Kit (in extent of supply)



- Mounting with top hat rail clamp ET 901-HSH35 (not in extent of supply)
-> see Short Reference ET 901-HSH35

Measurements

Measurements in mm (inch), not scale!





For current software and documentation please visit:

www.software-manuals.com

Attention

- ⚠ Observe the precautions for handling of electrostatic sensitive devices!
- The device may be only installed by authorised engineers.

Manufacturer's reference

  This equipment fulfils the requirements of the EU standard 2014/30/EU. Therefore this equipment is CE-labelled.

Please keep this description in safe custody!

Type: D-BZ-AF20D, Version: 1.2/0811