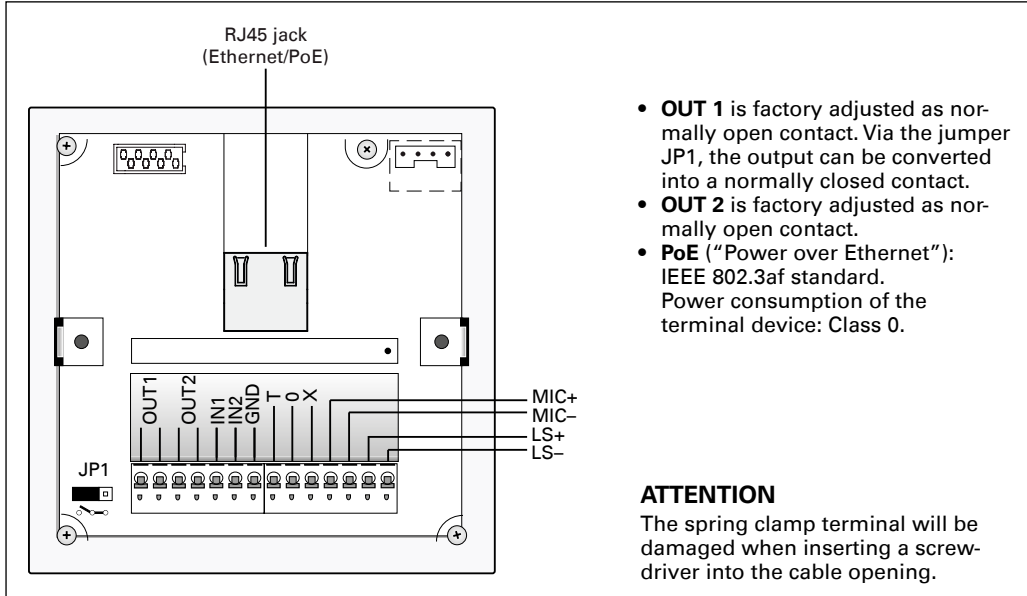


AFLS 10H SCW

Network compatible IP cabinet loudspeaker.

Connection diagram



NOTE

The loudspeaker is a hybrid product and can be booted as IoIP device or SIP device. Per factory default, the boot mode of the module is "SIP". The boot mode can be changed to "IoIP" using the configuration software IPStationConfig (min. Version 4.0.5).

First connection (SIP)

The IP address is assigned using a DHCP server. If DHCP is not available in the network, the fallback IP address "192.168.1.200" will be used. The web interface can be accessed via a web browser using the URL "http://<IP address>".

Login

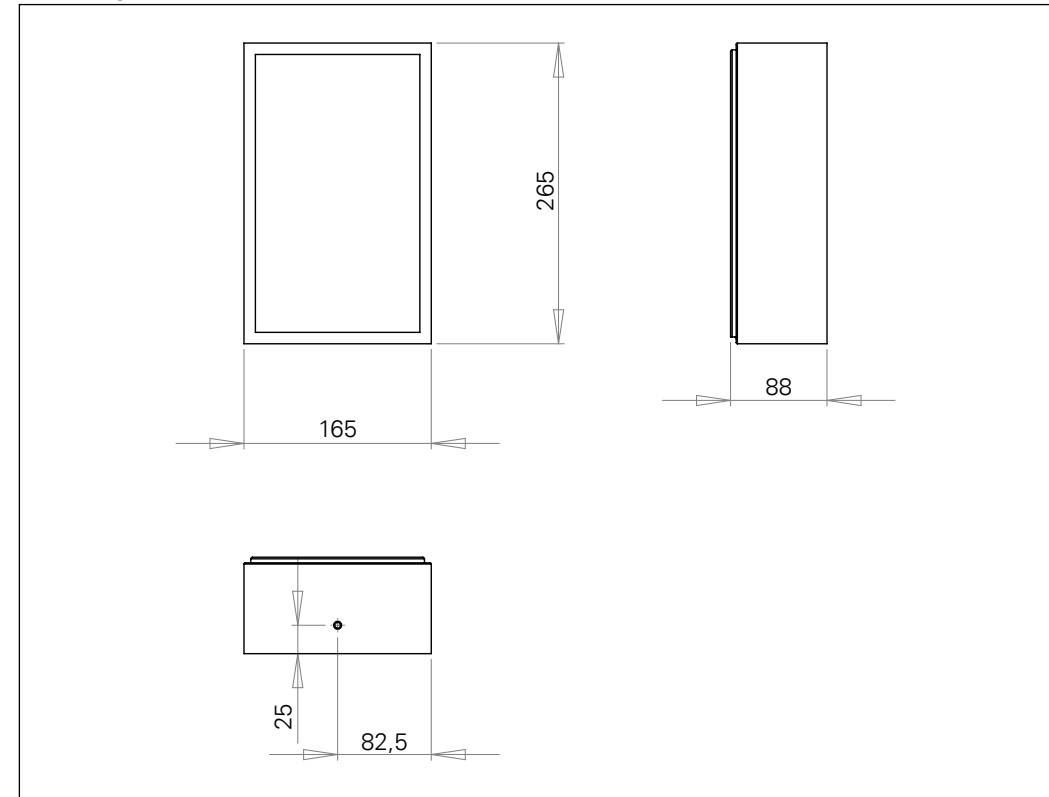
User name: admin
Password: commend

Extent of supply

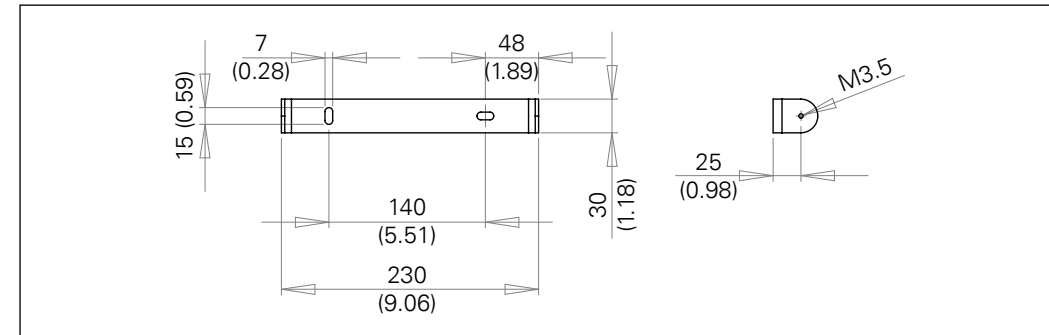
- IP cabinet loudspeaker
- Mounting bracket
- Device identification document
- Short reference

Dimensions

Measuring units in mm (in), not to scale!



Locking the mounting bracket



Mounting instructions

- Do not install the device on unstable walls or on surfaces which cannot support the device's weight.
- When using dowels, make sure to clean the wall holes properly after drilling.
- The device shall only be used indoors.
- Do not place the device in areas where it may become wet or damp, and avoid dusty, humid and high temperature environments.
- The Ethernet cable shall only be connected to an inside network environment where over-voltage transients are not likely.
- Use shielded Ethernet cables only.
- Observe the country specific standards for installation, mounting and configuration.
- The required tightening torque for the two adjusting screws is 0.3 Nm.

Safety instructions

- This device is intended to be mounted, handled and used by skilled persons only.
- Install or store this device out of the reach of children and do not allow persons unfamiliar with the device and these instructions to handle and operate the device.
- When opening the device, ESD precautions must be observed.
- Disconnect the Ethernet connector for any maintenance of the device.
- Before using the device, ensure all cables are connected correctly and not damaged.
- Do not make any modifications to the device and do not open the housing.
- Devices belonging to another earthing network must not be connected to the device's connectors.
- The device and connectors are subject to possible high transient voltage surges. The device is intended for appropriate installation to be mounted internally in locations where uninsulated conductors are not accessible to the operator.
- All connected circuits shall fulfil the requirements for Safety Extra Low Voltage (SELV) and Limited Power Source (LPS) according to IEC/EN 60950-1 and the requirements for ES1, PS2 circuits and Annex Q (Limited Power Source) as per IEC/EN/UL 62368-1.
- All changes or modifications not expressly approved by the party responsible for compliance could void the user's authority to operate the equipment.
- This is a Class A product (standard EN 55032). In a domestic environment this product may cause radio interference in which case the user may be required to take adequate measures.
- This equipment has been tested and found to comply with the limits for a Class A digital device, pursuant to part 15 of the FCC rules. These limits are designed to provide reasonable protection against harmful interference when the equipment is operated in a commercial environment. This equipment generates, uses and can radiate radio frequency energy and, if not installed and used in accordance with the instruction manual, may cause harmful interference to radio communications. Operation of this equipment in a residential area is likely to cause harmful interference in which case the user will be required to correct the interference at his own expense.

Send feedback

We are constantly striving to make our products even better. Follow the link to the Commend feedback form and let us know what you think.



Handling

Use the original packaging when transporting the device to prevent damage.



Observe the precautions for handling of electrostatic sensitive devices.

Disposal and recycling



This device must not be disposed of together with household waste or commercial waste. In the EU: The directive 2012/19/EU applies (Waste from Electrical and Electronic Equipment, WEEE). Worldwide: The country-specific regulations for disposal apply.

Manufacturer's reference



CE – This device complies with the directives listed below by fulfilling corresponding standards:

- Electromagnetic compatibility (directive 2014/30/EU)
- The restriction of the use of certain hazardous substances in electrical and electronic equipment (directive 2011/65/EU)



FCC – CAN ICES-3 (A)/NMB-3(A); for the FCC Rules, see "Safety instructions"

Contact Commend USA: Commend Inc, 63 Ramapo Valley Road, Suite 201, Mahwah, NJ 07430 (New York Area), www.commendusa.com



For technical specifications, see the respective data sheet.

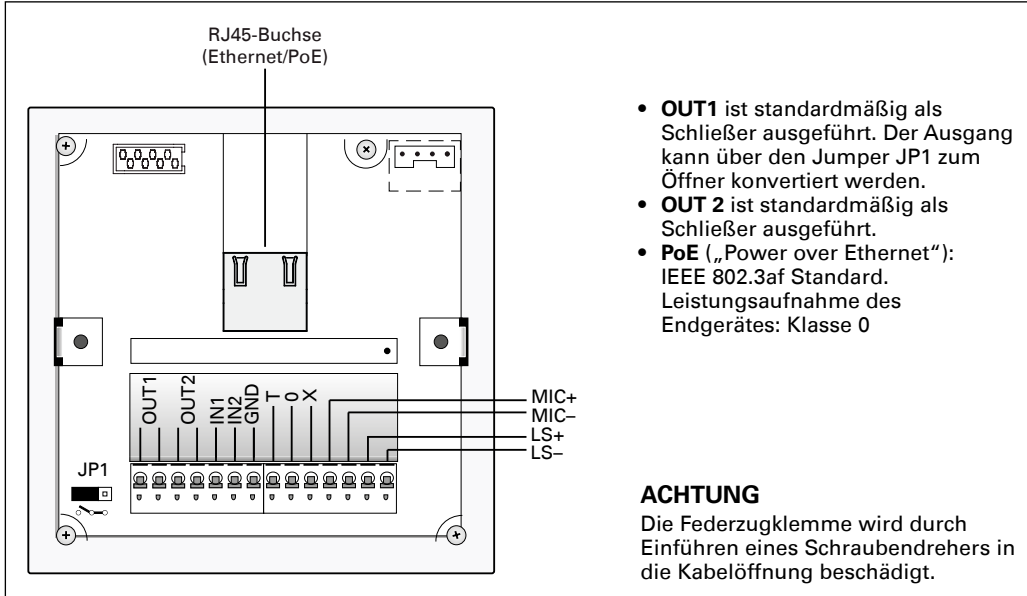
For the latest software and documentation, visit: www.commend.com

Keep this description in safe custody.

AFLS 10H SCW

Netzwerkfähiger IP-Aufbau-Lautsprecher.

Anschlussdiagramm



HINWEIS

Der Lautsprecher ist ein Hybrid-Produkt und kann als IolP- oder SIP-Gerät gebootet werden. Der Boot-Modus im Auslieferungszustand ist „SIP“. Der Boot-Modus kann über die Konfigurationssoftware IPStationConfig (min. Version 4.0.5) auf „IolP“ umgestellt werden.

Erste Verbindung (SIP)

Die IP-Adresse wird direkt von einem DHCP-Server vergeben. Wenn sich im Netzwerk kein DHCP-Server befindet, wird die Fallback-IP-Adresse „192.168.1.200“ verwendet. Das Webinterface kann mittels Webbrowser und der URL „http://<IP-Adresse>“ aufgerufen werden.

Login

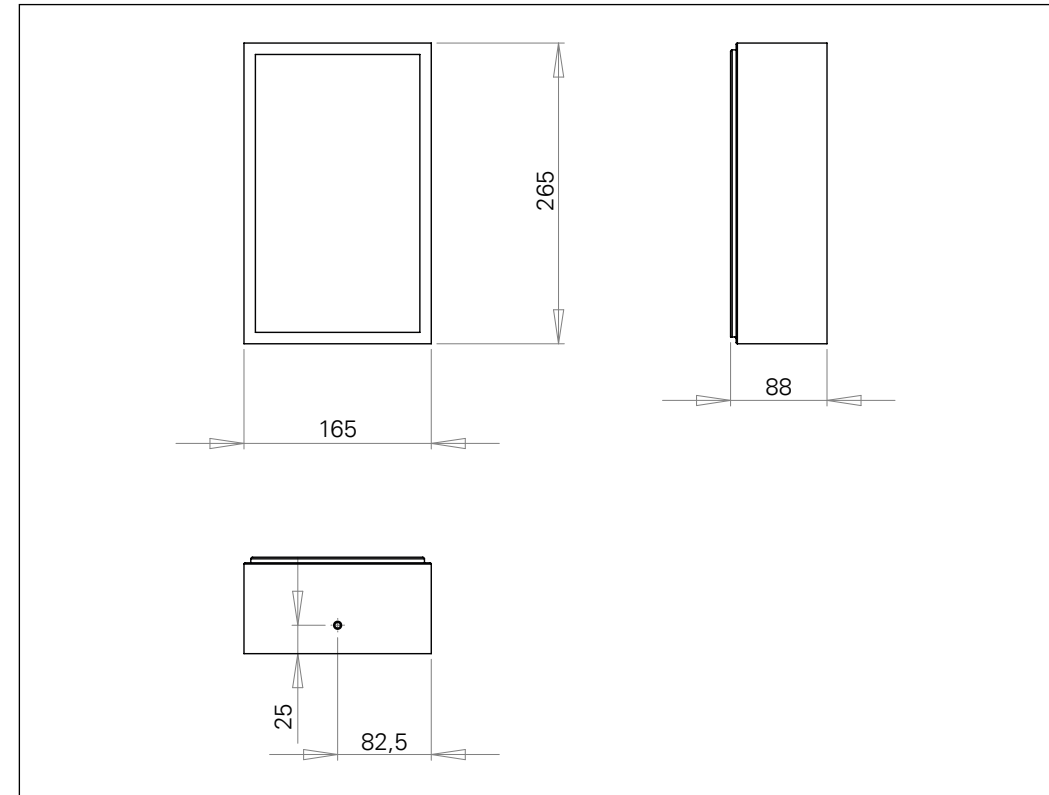
Benutzername: admin
Passwort: commend

Lieferumfang

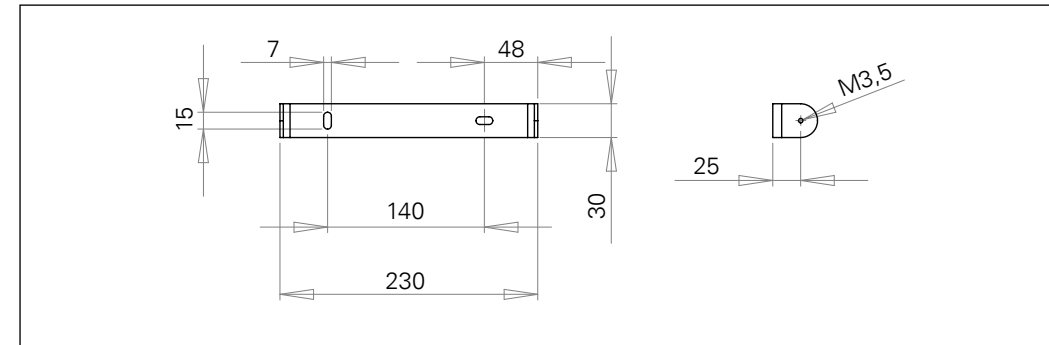
- IP-Aufbau-Lautsprecher
- Montagewinkel
- Device Identification Document
- Beipackzettel

Abmessungen

Maße in mm, kein Maßstab!



Arretieren des Haltebügels



Montagehinweise

- Montieren Sie das Gerät nicht auf instabilen Wänden oder auf Oberflächen, die das Gewicht des Geräts nicht tragen können.
- Bei Dübelmontage muss das Bohrloch nach dem Bohrvorgang gut gereinigt werden.
- Das Gerät darf nur im Innenbereich betrieben werden.
- Stellen Sie das Gerät nie an Orten auf, an denen es nass oder feucht sein kann. Vermeiden Sie außerdem Standorte mit Staubbildung, hoher Luftfeuchtigkeit oder hoher Umgebungstemperatur.
- Das Ethernet-Kabel darf nur innerhalb einer Netzwerkumgebung angeschlossen werden, in der Spannungsspitzen unwahrscheinlich sind.
- Verwenden Sie nur geschirmte Ethernet-Kabel.
- Berücksichtigen Sie bei der Installation, Montage und Konfiguration die jeweiligen länderspezifischen Normen.
- Das Anziehdrehmoment für die zwei Stellschrauben beträgt 0,3 Nm.

Sicherheitshinweise

- Dieses Gerät ist nur für die Montage, Handhabung und Benutzung von geschulten Personen vorgesehen.
- Installieren oder lagern Sie dieses Gerät außerhalb der Reichweite von Kindern und erlauben Sie keinen Personen, die nicht mit dem Gerät oder dessen Anweisungen vertraut sind, den Umgang mit dem Gerät.
- Vor dem Öffnen des Geräts sind ESD-Schutzmaßnahmen zu ergreifen.
- Trennen Sie das Ethernet-Kabel, bevor Sie Wartungsarbeiten am Gerät durchführen.
- Stellen Sie vor der Verwendung des Geräts sicher, dass alle Kabel korrekt angeschlossen und unbeschädigt sind.
- Nehmen Sie keine Veränderungen am Gerät vor und öffnen Sie nicht das Gehäuse.
- Geräte, die zu einem anderen Erdungsnetzwerk gehören, dürfen nicht an das Gerät angeschlossen werden.
- Am Gerät und seinen Anschlüssen können hohe vorübergehende Stoßspannungen auftreten. Das Gerät ist für die sachgemäße Anbringung in geschlossenen Gehäusen vorgesehen, in denen nicht isolierte, stromführende Teile dem Bediener unzugänglich sind.
- Alle angeschlossenen Stromkreise müssen die Anforderungen für Sicherheitskleinspannung (SELV) und leistungsbegrenzte Stromversorgung (LPS) nach IEC/EN 60950-1 sowie die Anforderungen für ES1-, PS2-Stromkreise und Anhang Q (leistungsbegrenzte Stromversorgung) gemäß IEC/EN/UL 62368-1 erfüllen.
- Alle Änderungen und Modifikationen, die von der für die Konformität verantwortlichen Partei nicht ausdrücklich genehmigt wurden, können die Befugnis des Benutzers, das Gerät zu betreiben, aufheben.
- Dies ist ein Produkt der Klasse A (Produktnorm EN 55032). Bei Betrieb in Wohnumgebungen kann es zu Funkstörungen führen, gegen die der Anwender geeignete Abhilfemaßnahmen treffen muss.

Feedback senden

Wir bemühen uns, unsere Produkte noch besser zu machen. Folgen Sie dem Link zum Commend-Feedback-Formular und lassen Sie uns wissen, was Sie denken.



Handhabung

Verwenden Sie für den Transport des Geräts die Originalverpackung, um Beschädigungen zu vermeiden.



Beachten Sie die Vorsichtsmaßnahmen bei der Handhabung elektrostatisch gefährdeter Bauelemente.

Abfallbeseitigung und Recycling



Dieses Gerät darf nicht gemeinsam mit herkömmlichem Hausmüll oder Gewerbemüll entsorgt werden. In der EU: Es gilt die Richtlinie 2012/19/EU (Elektro- und Elektronik-Altgeräte, WEEE). Weltweit: Es gelten die länderspezifischen Regelungen zur Entsorgung.

Hinweis des Herstellers



CE – Dieses Gerät entspricht durch die Erfüllung entsprechender Standards folgenden Richtlinien:

- Elektromagnetische Verträglichkeit (Richtlinie 2014/30/EU)
- Beschränkung der Verwendung bestimmter gefährlicher Stoffe in Elektro- und Elektronikgeräten (Richtlinie 2011/65/EU)



Technische Spezifikationen sind im entsprechenden Datenblatt zu finden.

Die aktuellste Software und Dokumentation finden Sie unter: www.commend.com

com mend Bewahren Sie diese Beschreibung sorgfältig auf.