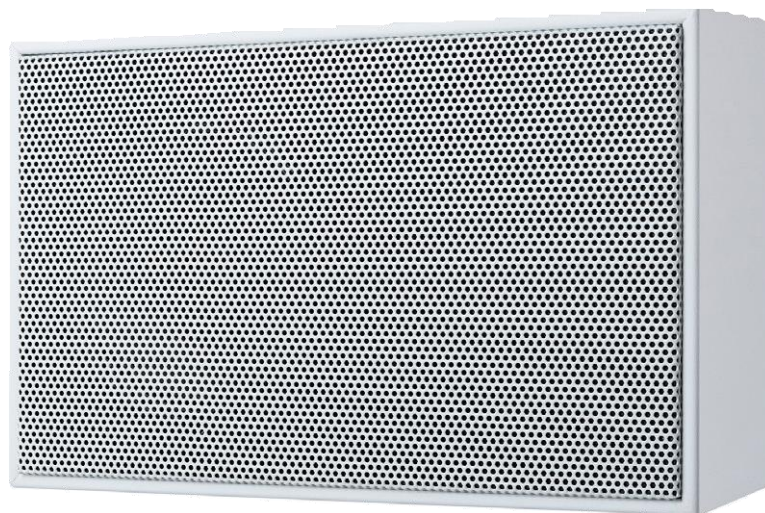


CLS 6 SCW / CLS 6 SCW70V

Громкоговоритель для монтажа на поверхности



Легкий
монтаж

Гибкое
примене-
ние

Высокая
громкость

Надежный в любой ситуации

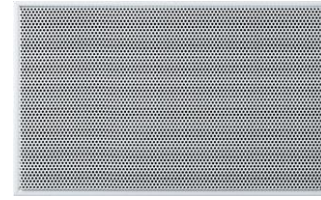
Громкоговоритель CLS 6 SCW для монтажа на поверхности характеризуется деревянным корпусом и предназначен для передачи речевых или музыкальных сигналов внутри помещений, например, в классных комнатах или конференц-залах. Благодаря легкости монтажа настенный громкоговоритель может встраиваться в имеющиеся среды и легко подсоединяться к усилителям 70/100 В Commend. Конструкция корпуса обеспечивает противокражевую защиту.

Особенности и характеристики

- Компактная, всегда актуальная конструкция
- Может комбинироваться с любым усилителем 70/100 В серии AF Commend

CLS 6 SCW / CLS 6 SCW70V

Технические спецификации



Технические данные

Корпус:	деревянный
Уровень звукового давления:	93 дБ (1 Вт/1 м)
Макс. уровень звукового давления:	101 дБ (1 м)
Диапазон частот громкоговорителя:	от 80 Гц до 19 кГц (-10 дБ)
Угол передачи громкоговорителя:	140°
Соединения:	4-контактные с прижимными винтами
Цвет:	белый (RAL 9010)
Размеры (диаметр x глубина):	265 x 165 x 88 мм (10.43 x 6,50 x 3.46 дюйма)
Вес с упаковкой:	прибл. 1650 г (3.6 дюйма)

Объем поставок

- Громкоговоритель
- Винты
- Настенные заглушки
- Алюминиевая монтажная скоба
- Краткий справочный материал

Значения импеданса и совмещение с трансформатором

Версия изделия:	CLS 6 SCW	CLS 6 SCW	CLS 6 SCW70V
Рабочее напряжение:	100 В	70 В	70 В
Номинальная нагрузка:	6 Вт	3 Вт	6 Вт
Импеданс громкоговорителя:	1.6 кΩ/3.3 кΩ/ 6.6 кΩ	1.6 кΩ/3.3 кΩ/ 6.6 кΩ	816 Ω/1.6 кΩ/ 3.2 кΩ
Совмещение с трансформатором (желтый/красный/черный):	6 Вт/3 Вт/1.5 Вт	3 Вт/1.5 Вт/0.75 Вт	6 Вт/3 Вт/1.5 Вт

CLS 6 SCW / CLS 6 SCW70V

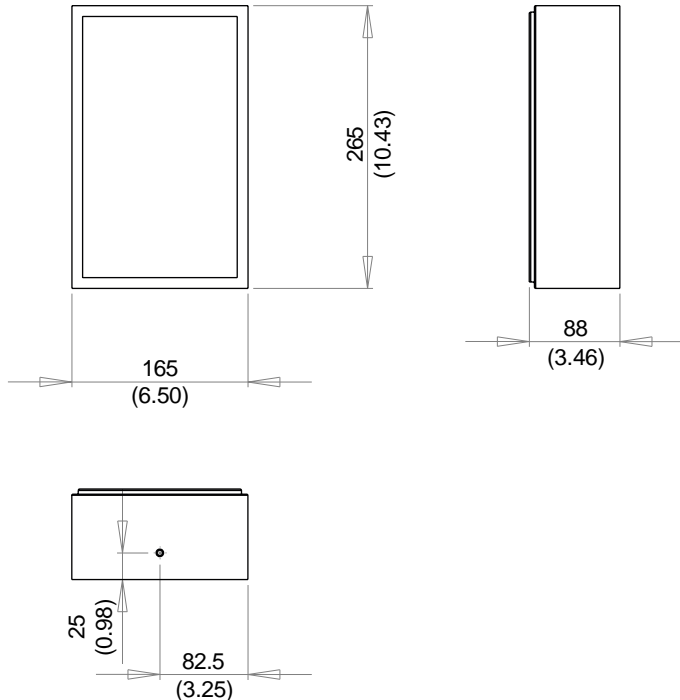
Инструкции по установке

Инструкции по монтажу

- Не устанавливать изделие на ненадежных стенах или поверхностях, неспособных выдержать его вес.
- При использовании дюбелей нужно обязательно тщательно прочищать отверстия в стенах после сверления.
- Установка или замена изделия должны выполняться подготовленным персоналом и только после отключения подачи питания.
- При установке, монтаже и конфигурировании соблюдать стандарты страны, где устанавливается изделие.
- Установленное или определенное на хранение устройство должно быть недоступно для детей; также лица, незнакомые с этим устройством и настоящими инструкциями, не должны выполнять его обслуживание и эксплуатацию.
- Все подсоединенные контуры должны отвечать требованиям к контурам ES1 (см. также SELV в соотв. с IEC/EN 60950-1) и PS2 (источник питания с ограничением мощности) в соотв. с IEC/ EN 62368-1

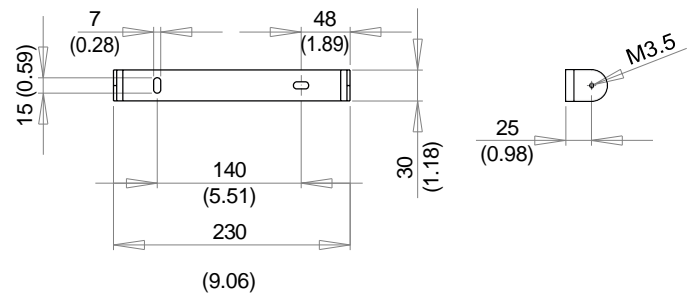
Размеры

Единицы измерения: мм (дюймы), не масштабировать!



Монтажная скоба

Единицы измерения: мм (дюймы), не масштабировать!



Примечание: Требуемый момент затягивания для двух установочных винтов составляет 0,3 Нм.

Качество. Надежность. Интеллект.

Изделия COMMEND разрабатываются и производятся компанией Commend International в Зальцбурге, Австрия.

Процессы разработки и производства сертифицированы в соответствии с **EN ISO 9001:2015**.



Представленные здесь технические данные предназначены только для информации и не имеют обязывающей силы. Они могут меняться, как с технической, так и с иной стороны. **IoIP®**, **OpenDuplex®** и **Commend®** - торговые марки, зарегистрированные Commend International GmbH. Прочие бренды или наименования изделий являются торговыми марками или зарегистрированными торговыми марками соответствующего владельца и не отмечены специально в таком качестве.

Мощная сеть по всему миру

COMMEND представлена по всему миру локальными партнерами Commend и помогает повышать безопасность и коммуникацию путем своих специально разрабатываемых систем.

www.commend.com